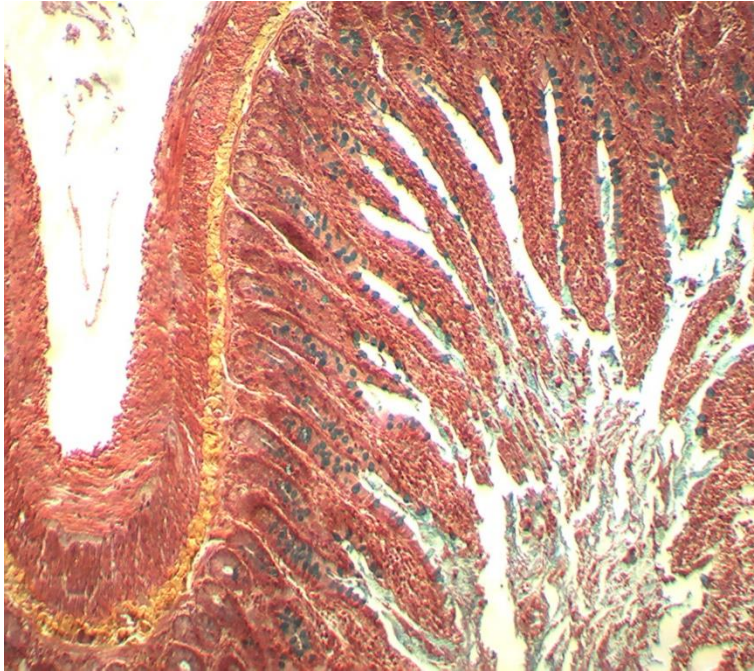


Arbeitsblatt: Mikrofoto von der Darmschleimhaut

Das gelb gefärbte Bindegewebe zeigt den Ausschnitt einer Darmfalte. Die Zotten führen zapfenartig in den hier weiß erscheinenden Darm-Innenraum. Die äußere Form der einzelnen Zotten variiert mit der Ausrichtung im Raum, eher selten ist die Zotte im idealen Längsschnitt wie in einer Zeichnung zu sehen, oft ist sie seitlich angeschnitten und sieht verkürzt aus. Schleimbildende Becherzellen sitzen im Zottenepithel. In der Abbildung sind sie blau gefärbt. Die durchweg rote Farbe der Zotten beruht auf der Vielzahl der roten Blutkörperchen in den Kapillaren. Das kapillare Netz selbst ist nicht zu sehen. Foto: Angelika Frank



Aufgabe 1

Erstelle eine Tabelle mit zwei Spalten.

Liste in der ersten Spalte alle Begriffe aus der Lehrbuchzeichnung „Aufbau der Darmschleimhaut“ aus deinem Biologielehrbuch auf und markiere durch ein **X** in der zweiten Spalte, ob du das genannte Detail tatsächlich siehst.

Aufgabe 2

Markiere in der Lehrbuchzeichnung, wo das Mikrofoto von seinen inhaltlichen Details in der Zeichnung eingepasst werden könnte als „reale“ Ausschnittvergrößerung.

Eine kleine Hilfe: Lege eine Folie auf das Mikrofoto. Zeichne mit verschiedenfarbigen Folienstiften die Konturen des gelb gefärbten Bindegewebes und der Dünndarmzotten nach. Markiere in einer gut erkennbaren Zotte alle Becherzellen durch einen blauen Punkt.